

NUESTRAS SOLUCIONES

LOCIÓN DE AZUFRE VERI

Es un preparado formulado bajo control farmacéutico a base de extractos vegetales, azufre orgánico, acondicionadores y un antiséptico natural, que usándolo regularmente, corrige la excesiva producción de grasa y caspa, equilibrando el ciclo vital del cabello y por tanto disminuyendo su caída.

Como todo producto de base natural, su acción es suave, pero si se usa regularmente, corrige las disfunciones del cuero cabelludo evitando los efectos "rebote", ayudando a conservar un cabello sano.

Su estudiado perfume y sus componentes acondicionadores, hacen **muy agradable** su uso. Dejando el cabello suave y acondicionado.

LOCION DE AZUFRE VERI Cabellos grises y blancos.

Tiene la misma composición, propiedades y modo de uso que la **LOCIÓN DE AZUFRE VERI normal**. Además de ser eficaz contra la grasa, caspa y caída del cabello, **evita el antiestético amarilleo del cabello gris o blanco**.

MODO DE USO

Aplice suficiente cantidad de **LOCIÓN DE AZUFRE VERI** sobre el cuero cabelludo, y extiéndala con un suave masaje circular con los dedos.

Después puede secar el cabello húmedo con un paño o toalla de algodón, peinando el cabello a continuación, o también si lo desea, puede peinar el cabello húmedo directamente sin secado previo.

CONSEJOS

Si se seca el cabello con un paño o toalla después de aplicar la loción, observará que queda ligeramente manchado de color amarillento (o azul, en el caso de cabellos grises), por ello es conveniente que utilice uno específico para éste fin. Las manchas se eliminan con el lavado convencional.

El efecto anticaspa de **LOCIÓN DE AZUFRE VERI** se observa desde las primeras aplicaciones, sin embargo, la regulación de la secreción grasa y su efecto sobre la caída del cabello, se aprecian después de un periodo de uso, que según los casos varía entre 4 semanas y 6 meses, por ello es preciso que se use con regularidad y constancia.

La **LOCIÓN DE AZUFRE VERI** no recupera los cabellos perdidos, pero ayuda a mantener los existentes, disminuyendo su caída.

Al ser un producto de base natural, puede usarse más de una vez al día.

La **LOCIÓN DE AZUFRE VERI** acondiciona y suaviza el cabello, por ello facilita y mantiene el peinado.

OTROS PRODUCTOS VERI

CHAMPÚ DE AZUFRE VERI REPARADOR DEL CABELLO

Complemento de la loción de Azufre Veri.

Cuando se sufre un proceso de seborrea, formación de caspa o caída irregular del cabello, el cuero cabelludo debe de ser lavado con productos que no sean agresivos para que no se produzcan reacciones de rebote que empeoran el proceso.

La estudiada fórmula del champú de Azufre Veri Reparador, lava el cabello con suavidad evitando reseca en exceso el cuero cabelludo, manteniendo su equilibrio natural.

Sus componentes acondicionadores y suavizantes dejan el cabello brillante, sedoso y fácilmente peinable.

Formulado para aquellos cabellos que necesitan ser cuidados especialmente.

CHAMPÚ DE AZUFRE VERI PARA CABELLOS GRISES Y BLANCOS.

Complemento de la loción de Azufre Veri cabellos grises y blancos.

Formulado especialmente para evitar el amarilleo de los cabellos grises y blancos.

Su equilibrada composición, lava suavemente el cabello cuidando el cuero cabelludo, evitando la formación de caspa y grasa.

Los cabellos tratados con el champú Veri quedan suaves, sedosos y fácilmente peinables.

LOCIÓN DE PEINADO REFRESCANTE PEINADOL-VERI.

Una nueva idea para peinar el cabello con facilidad, al mismo tiempo que cuida y refresca el cuero cabelludo.

Sus componentes acondicionadores, dejan el cabello desenredado, suave y manejable.

Su agradable perfume elimina los malos olores que se impregnan en el cabello cuando se expone a ambientes cerrados, contaminación o humo de tabaco.

Con spray vaporizador de fácil aplicación.



INTEA

CUIDADO
CAPILAR
DESDE 1915

LINEA
AZUFRE
VERI®

SERVICIO DE
ATENCIÓN AL
CONSUMIDOR
942 034 040

Estimado Cliente: Gracias por elegir **LOCIÓN DE AZUFRE VERI**. Desde hace más de 80 años nuestro laboratorio está dedicado al cuidado capilar elaborando productos de base natural bajo control farmacéutico.

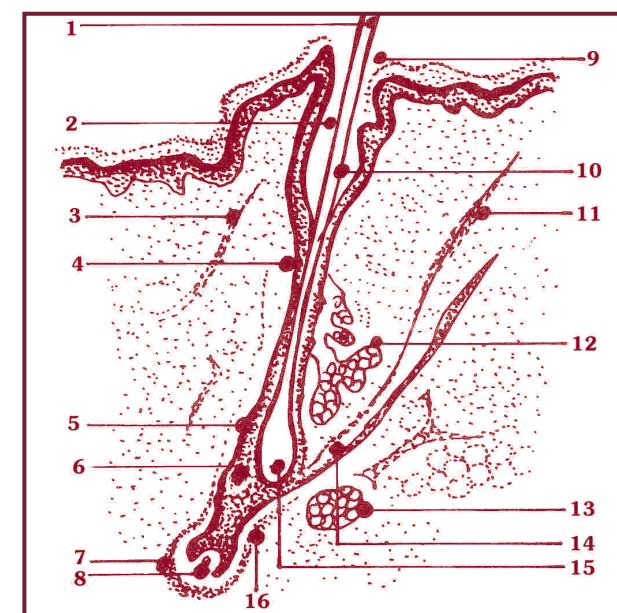
Deseamos que el producto elegido sea de su entera satisfacción, por ello le rogamos que lea detenidamente las instrucciones de uso y consejos de este folleto.

Su opinión y sus consultas nos ayudan a mejorar. Para cualquier duda o sugerencia llame al teléfono 942 034 040 o escriba a: INTEA apartado de correos 82 - 39080 Santander, o bien envíe un correo electrónico a: consultas@intecosmetics.com. En Internet: www.intecosmetics.com

¿QUÉ ES Y CÓMO FUNCIONA EL CABELLO?

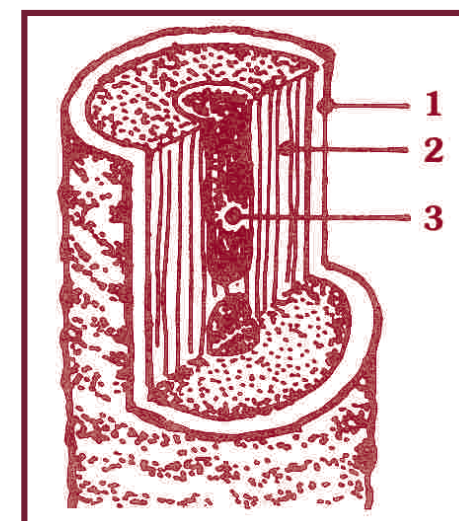
El cabello nace en el folículo piloso que se encuentra en el cuero cabelludo. En una cabellera sana, los ciclos de crecimiento y reposición capilares son regulares: 5-7 años de crecimiento (periodo anágeno), seguido de un ciclo de regresión de 4 semanas (periodo catágeno) y finalmente un proceso de reposo de 3-4 meses (periodo telógeno) donde el cabello se desprende para después volver a producirse un nuevo ciclo anágeno que da lugar a un nuevo cabello. Es por ello normal que una determinada cantidad de cabello (aprox. unos 120) se caiga cada día.

Complejos factores internos y externos pueden alterar el correcto funcionamiento del folículo piloso produciendo un trastorno en el ciclo vital del cabello que produce un aumento de su caída y una disminución de su reposición, produciendo un proceso de calvicie. Estos desarreglos suelen estar asociados a una producción excesiva de grasa y caspa.



Corte longitudinal del folículo piloso sebáceo pasando por el pelo de reemplazo.

- (1) Tallo del pelo.
- (2) Cuello del folículo.
- (3) Pequeños vasos o capilares sanguíneos.
- (4) Vaina epitelial interna.
- (5) Capuchón del pelo de reemplazo.
- (6) Cono primitivo.
- (7) Bóveda basal.
- (8) Papila del pelo de reemplazo.
- (9) Orificio del embudo folicular.
- (10) Raíz del pelo.
- (11) Músculo "arrecteur".
- (12) Glándula sebácea.
- (13) Nervio.
- (14) Punto de inserción del músculo sobre la vidriada y la bolsa del folículo.
- (15) Bulbo lleno.
- (16) Membrana vidreada.



El tallo del pelo está formado por tres tipos de células que presentan las siguientes características:

- (1) Células córneas, despigmentadas, translúcidas, que se imbrican las unas en las otras como las tejas en un tejado, dispuestas en una sola hilera (o capa), estas "escamas" recubren la parte externa, visible del cabello: la cutícula (o epidermicula).
- (2) Células alargadas, fusiformes, que contienen el pigmento, dispuestas en varias capas que forman la más importante y la más voluminosa del cabello: la corteza.
- (3) Células sin núcleo, alojadas en el centro del cabello, dispuestas "en columna": la médula (inexistente unas veces, otras discontinua).