

## NUESTRAS SOLUCIONES

### LOCIÓN DE AZUFRE VERI®

Es un preparado formulado bajo control farmacéutico a base de extractos vegetales, azufre orgánico, acondicionadores y un antiséptico natural, que usándolo regularmente, corrige la excesiva producción de grasa y caspa, equilibrando el ciclo vital del cabello y por tanto disminuyendo su caída. Como todo producto de base natural, su acción es suave, pero si se usa regularmente, corrige las disfunciones del cuero cabelludo evitando los efectos "rebote", ayudando a conservar un cabello sano. Su estudiado perfume y sus componentes acondicionadores, hacen **muy agradable** su uso. Dejando el cabello suave y acondicionado.

### LOCION DE AZUFRE VERI® Cabellos grises y blancos.

Tiene la misma composición, propiedades y modo de uso que la **LOCIÓN DE AZUFRE VERI normal**. Además de ser eficaz contra la grasa, caspa y caída del cabello, **evita el antiestético amarilleo del cabello gris o blanco**.

## MODO DE USO

Aplice suficiente cantidad de **LOCIÓN DE AZUFRE VERI®** sobre el cuero cabelludo, y extiéndala con un suave masaje circular con los dedos. Después puede secar el cabello húmedo con un paño o toalla de algodón, peinando el cabello a continuación, o también si lo desea, puede peinar el cabello húmedo directamente sin secado previo.

## CONSEJOS

Si se seca el cabello con un paño o toalla después de aplicar la loción, observará que queda ligeramente manchado de color amarillento (o azul, en el caso de cabellos grises), por ello es conveniente que utilice uno específico para éste fin. Las manchas se eliminan con el lavado convencional. El efecto anticasca de **LOCIÓN DE AZUFRE VERI®** se observa desde las primeras aplicaciones, sin embargo, la regulación de la secreción grasa y su efecto sobre la caída del cabello, se aprecian después de un periodo de uso, que según los casos varía entre 4 semanas y 6 meses, por ello es preciso que se use con regularidad y constancia. La **LOCIÓN DE AZUFRE VERI®** no recupera los cabellos perdidos, pero ayuda a mantener los existentes, disminuyendo su caída. Al ser un producto de base natural, puede usarse más de una vez al día. La **LOCIÓN DE AZUFRE VERI®** acondiciona y suaviza el cabello, por ello facilita y mantiene el peinado.

## OTROS PRODUCTOS INTEA®

### CHAMPÚ TÉ VERDE Y MENTA INTEA®

Complemento de higiene capilar. Frescor estimulante.

### TÓNICO ALCOHÓLICO DE ROMERO INTEA®

Para masaje corporal.



**INTEA**  
desde 1915

**CUIDADO  
CAPILAR**

**LINEA  
AZUFRE  
VERI®**

**SERVICIO DE  
ATENCIÓN AL  
CONSUMIDOR  
942 034 040**

Estimado Cliente: Gracias por elegir **LOCIÓN DE AZUFRE VERI®**. Desde hace más de 80 años nuestro laboratorio está dedicado al cuidado capilar elaborando productos de base natural bajo control farmacéutico.

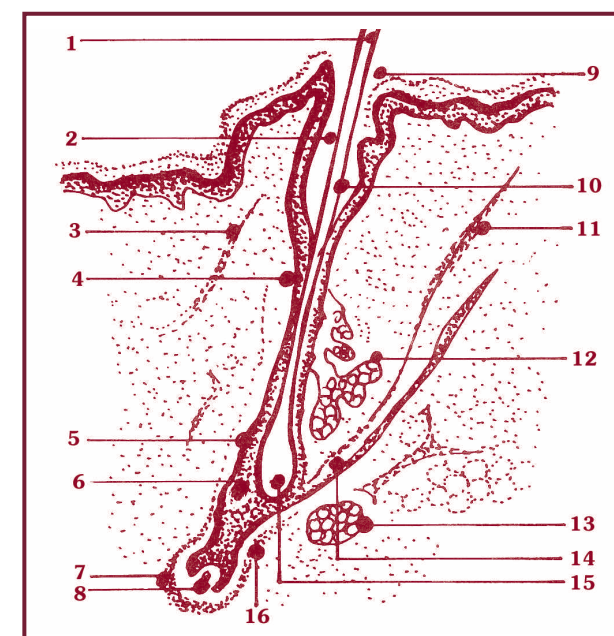
Deseamos que el producto elegido sea de su entera satisfacción, por ello le rogamos que lea detenidamente las instrucciones de uso y consejos de este folleto.

Su opinión y sus consultas nos ayudan a mejorar. Para cualquier duda o sugerencia llame al teléfono 942 034 040 o escriba a: INTEA apartado de correos 82 - 39080 Santander, o bien envíe un correo electrónico a: [consultas@intecosmetics.com](mailto:consultas@intecosmetics.com). En Internet: [www.intecosmetics.com](http://www.intecosmetics.com)

## ¿QUÉ ES Y CÓMO FUNCIONA EL CABELLO?

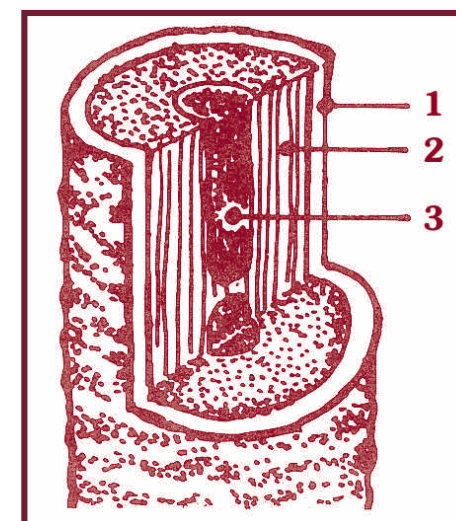
El cabello nace en el folículo piloso que se encuentra en el cuero cabelludo. En una cabellera sana, los ciclos de crecimiento y reposición capilares son regulares: 5-7 años de crecimiento (periodo anágeno), seguido de un ciclo de regresión de 4 semanas (periodo catágeno) y finalmente un proceso de reposo de 3-4 meses (periodo telógeno) donde el cabello se desprende para después volver a producirse un nuevo ciclo anágeno que da lugar a un nuevo cabello. Es por ello normal que una determinada cantidad de cabello (aprox. unos 120) se caiga cada día.

Complejos factores internos y externos pueden alterar el correcto funcionamiento del folículo piloso produciendo un trastorno en el ciclo vital del cabello que produce un aumento de su caída y una disminución de su reposición, produciendo un proceso de calvicie. Estos desarreglos suelen estar asociados a una producción excesiva de grasa y caspa.



Corte longitudinal del folículo pilo-sebáceo pasando por el pelo de reemplazo.

- (1) Tallo del pelo.
- (2) Cuello del folículo.
- (3) Pequeños vasos o capilares sanguíneos.
- (4) Vaina epitelial interna.
- (5) Capuchón del pelo de reemplazo.
- (6) Cono primitivo.
- (7) Bóveda basal.
- (8) Papila del pelo de reemplazo.
- (9) Orificio del embudo folicular.
- (10) Raíz del pelo.
- (11) Músculo "arrecteur".
- (12) Glándula sebácea.
- (13) Nervio.
- (14) Punto de inserción del músculo sobre la vidriada y la bolsa del folículo.
- (15) Bulbo lleno.
- (16) Membrana vidreada.



El tallo del pelo está formado por tres tipos de células que presentan las siguientes características:

- (1) Células córneas, despigmentadas, translúcidas, que se imbrican las unas en las otras como las tejas en un tejado, dispuestas en una sola hilera (o capa), estas "escamas" recubren la parte externa, visible del cabello: la cutícula (o epidermicula).
- (2) Células alargadas, fusiformes, que contienen el pigmento, dispuestas en varias capas que forman la más importante y la más voluminosa del cabello: la corteza.
- (3) Células sin núcleo, alojadas en el centro del cabello, dispuestas "en columna": la médula (inexistente unas veces, otras discontinua).

## FINALIDADE

### LOÇÃO DE AZUFRE VERI®

É um preparado formulado abaixo do controle farmacêutico a base de extratos vegetais, enxofre orgânico, condicionadores e um antisséptico natural, que usado regularmente, corrige a excessiva produção de oleosidade e caspa, equilibrando o ciclo vital do cabelo e portando diminui a sua queda. Como todo produto de base natural, sua ação é suave, se usa regularmente, corrige a disfunção do couro cabeludo evitando os efeitos "repulsão", ajudando a conservar o cabelo saudável. Seu perfume e seus componentes condicionadores, produzem sensação muito agradável, seu uso deixa o cabelo suave e condicionado.

## MODO DE USO

Cada manhã aplique uma quantidade suficiente de **LOÇÃO DE AZUFRE VERI®** sobre o couro cabeludo, e faça uma suave massagem circular com os dedos sobre o cabelo. Depois pode secar o cabelo úmido com uma toalha ou naturalmente.

## SUGESTÕES

Ao secar o cabelo com toalha depois de aplicar a loção, observará que haverá uma ligeira mancha de cor amarelo. As manchas se eliminam com a lavagem convencional. O feito anticasca da **LOÇÃO DE AZUFRE VERI®** se observa desde as primeiras aplicações, sem obstáculo, regulação da secreção sebosa e seu efeito sobre a queda do cabelo, sua eficácia se comprova após um período de uso, que em alguns casos variam entre 4 semanas e 6 meses, por isso é preciso que use regularmente e constante.

A **LOÇÃO DE AZUFRE VERI®** não recupera os cabelos perdidos, porém ajuda a manter os existentes, diminuindo sua queda.

Por ser produto de base vegetal, pode usar mais de uma vez ao dia.

A **LOÇÃO DE AZUFRE VERI®** facilita o penteado.

## PRECAUÇÕES

Se o produto entra em contato com os olhos, lave com água em abundância. Não deixe o produto ao alcance de crianças. Antes de aplicar pela primeira vez faça a seguinte prova: aplicar na parte interior do colo e deixar atuar durante 20 minutos. Retire o produto com água, se após 4 horas a pele não apresentar sinais de irritação, pode aplicar o produto com absoluta confiança. Não aplicar no couro cabeludo.

Se tiver irritado ou lesionado. Proteger o frasco da luz e altas temperaturas.

## OUTROS PRODUTOS DA MARCA

### SHAMPOO INTEA® CHÁ VERDE E MENTA

Complemento de higiene capilar. Frescor estimulante.

### TÔNICO ALCOHÓLICO DE ALECRIM INTEA®

Para massagem corporal.



**INTEA**  
desde 1915

**CUIDADO  
CAPILAR**

**LINEA  
AZUFRE  
VERI®**

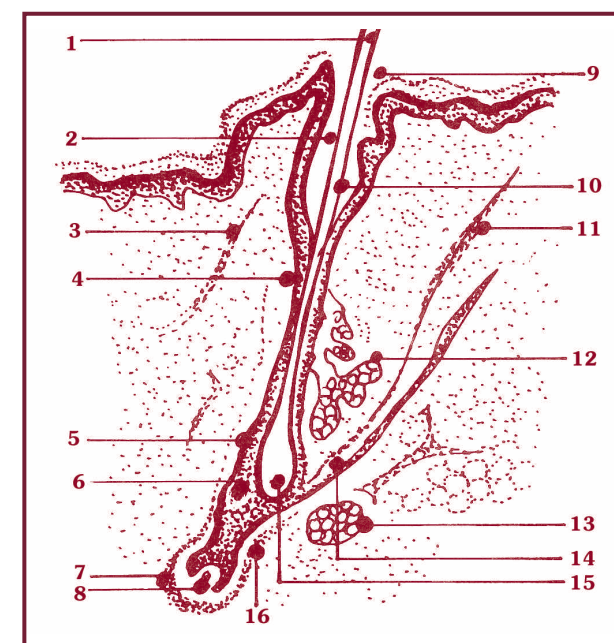
Prezado cliente: obrigado por escolher a **LOÇÃO DE AZUFRE VERI®**.

Desde há mais de 80 anos nosso laboratório se dedica ao cuidado capilar elaborando produtos de base vegetal abaixo do controle farmacêutico.

Desejamos que o produto escolhido seja de sua inteira satisfação, por isso lhe orientamos que leia cuidadosamente as instruções de uso e conselho deste folheto.

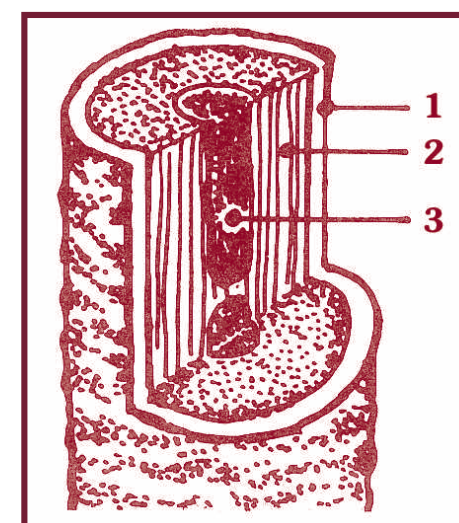
Sua opinião e suas consultas nos ajudam e melhorar. Para qualquer dúvida sugerimos que ligue para o telefone: 65-3027 7831, ou escreva para o endereço, Avda. Valparaíso, 64. Bairro Jardim das Américas, Cep: 78 060-970 CX. Postal 3221 Cuiabá-MT, país - Brasil envie pela caixa postal ou também envie através de um correio eletrônico a: [auribrasil@intecosmetics.com.br](mailto:auribrasil@intecosmetics.com.br).

O cabelo nasce em um folículo piloso que se encontra no couro cabeludo. Em um cabelo saudável, os ciclos de crescimento e reposições capilares são regulares: 5-7 anos de crescimento (período anágeno), seguido de um ciclo de regressão de 4 semanas (período telogéno) onde o cabelo se solta para depois voltar a produzir um novo ciclo anágeno que dá lugar a um novo cabelo. É normal que uma quantidade de cabelo (aprox. uns 120) se caia cada dia. Complexos fatores internos e externos podem alterar o correto funcionamento do folículo piloso produzindo um desequilíbrio em torno do ciclo vital do cabelo que produz um aumento de sua queda e uma diminuição de sua reposição, produzindo um processo de calvície. Estas desordens do couro cabeludo estão associados a uma produção excessiva de sebo e caspa.



Corte longitudinal do folículo pilo Sebáceo passando pelo pelo de substituição.

- (1) Talo de pelo.
- (2) Gargalo do folículo.
- (3) Pequenos vasos capilares Sanguíneos.
- (4) Vaina epitelial interna.
- (5) Cobertura do pelo de Substituição.
- (6) Cone primitivo.
- (7) Bóveda basal.
- (8) Papila do pelo de Substituição.
- (9) Orifício do funil folicular.
- (10) Raiz do pelo.
- (11) Músculo "arrecteur".
- (12) Glândula sebácea.
- (13) Nervo.
- (14) Ponto de inserção do músculo sobre a vidriada e a bolsa do Foliculo.
- (15) Bolbo completo.
- (16) Membrana vidriada.



O caule do pelo está formado por três tipos de células que apresentam as seguintes características:

- (1) Células córneas, despigmentadas, translúcidas, que se imbricam la uma nas outras como la cobri em um telhado, depois de uma sola fileira. (o capa), estas "escamas" recobrem a parte externa, visível do cabelo: a cutícula (o epidermicula)
- (2) Células alongadas, fusiformes, que contem o pigmentos, dispostas em várias coberturas que formam a mais importante e o mais volumoso cabelo: córtex.
- (3) Células sem núcleo, alojadas no centro do cabelo, dispostas "em coluna": a medula (inexistente uma veces, outras descontinua).